

## Antal måneder som registrerede arbejdssøgende 1. kvartal 2022

Der har været færre arbejdssøgende i perioden 2. kvartal 2021 til 1. kvartal 2022 end samme periode året før.

Der var i alt 5.037 personer, som har været registreret arbejdssøgende i en eller flere måneder i løbet af perioden fra 2. kvartal 2021 til 1. kvartal 2022 mod 5.780 personer i samme periode året før.

I perioden 2. kvartal 2021 til 1. kvartal 2022 havde 63,4 pct. af de arbejdssøgende i alt 3.194 personer været registreret imellem 1-3 måneder, mens 9,4 pct. eller 474 personer har været registreret imellem 10-12 måneder.

**Tabel 1. Antal måneder som registrerede arbejdssøgende efter køn**

	2. kvartal 2020 - 1. kvartal 2021				2. kvartal 2021 - 1. kvartal 2022					
	Alle	1-3 mdr.	4-6 mdr.	7-9 mdr.	10-12 mdr.	Alle	1-3 mdr.	4-6 mdr.	7-9 mdr.	10-12 mdr.
Antal personer										
<b>I alt</b>	<b>5.780</b>	<b>3.443</b>	<b>1.187</b>	<b>566</b>	<b>584</b>	<b>5.037</b>	<b>3.194</b>	<b>977</b>	<b>392</b>	<b>474</b>
Mænd	3.118	1.805	657	329	327	2.747	1.701	549	228	269
Kvinder	2.662	1.638	530	237	257	2.290	1.493	428	164	205
Andel i procent										
<b>I alt</b>	<b>100,0</b>	<b>59,6</b>	<b>20,5</b>	<b>9,8</b>	<b>10,1</b>	<b>100,0</b>	<b>63,4</b>	<b>19,4</b>	<b>7,8</b>	<b>9,4</b>
Mænd	100,0	57,9	21,1	10,6	10,5	100,0	61,9	20,0	8,3	9,8
Kvinder	100,0	61,5	19,9	8,9	9,6	100,0	65,2	18,7	7,2	9,0

Kilde: <https://bank.stat.gl/ardledvar>

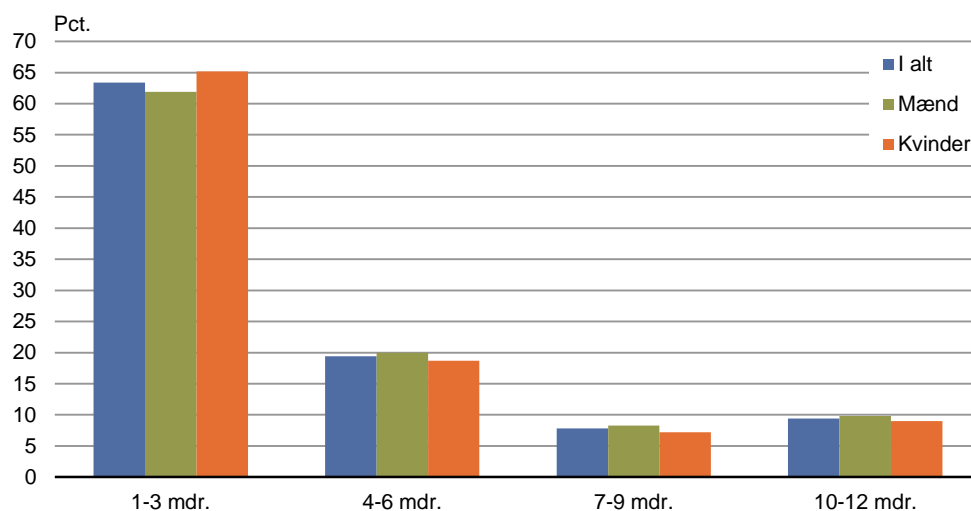
I perioden 2. kvartal 2021 – 1. kvartal 2022 har der i den yngre aldersgruppe 18-24 år været 28 personer arbejdssøgende i 10-12 måneder, eller 2,9 pct. af de 18-24 årige arbejdssøgende. I aldersgruppen 45-59 år var der 186 personer i 10-12 måneder, eller 13,2 pct. af de 45-59 årige arbejdssøgende.

**Tabel 2. Antal måneder som registrerede arbejdssøgende efter alder**

	2. kvartal 2021 -1. kvartal 2022				
	Alle	1-3 måneder	4-6 måneder	7-9 måneder	10-12 måneder
<b>Alle</b> .....	<b>5.037</b>	<b>3.194</b>	<b>977</b>	<b>392</b>	<b>474</b>
18-19 år ..	252	205	36	9	2
20-24 år ..	712	503	139	44	26
25-29 år ..	655	438	147	39	31
30-34 år ..	635	429	100	49	57
35-39 år ..	486	300	95	44	47
40-44 år ..	419	248	89	40	42
45-49 år ..	315	185	61	28	41
50-54 år ..	524	307	111	45	61
55-59 år ..	568	324	110	50	84
60-65 år ..	471	255	89	44	83

Kilde: <https://bank.stat.gl/ardledvar>

I figur 1 er antal måneder som registrerede arbejdssøgende vist i procent. Der er en tendens til at kvinder har været arbejdssøgende i en kortere periode end mænd.

**Figur 1. Antal måneder som registrerede arbejdssøgende i pct. i perioden 2. kvartal 2021 – 1. kvartal 2022**

Kilde: <https://bank.stat.gl/ardledvar>

Ønskes yderligere oplysninger kan henvendelse ske til Statistikchef Anders Blaabjerg på e-mail: [abla@stat.gl](mailto:abla@stat.gl).

---

Signatur forklaring:

- ... Oplysninger foreligger ikke
- .. Oplysninger for usikre til at angives eller diskretionshensyn
- . Tal kan efter sagens natur ikke forekomme
- 0 Mindre end halvdelen af den anvendte enhed
- Nul
- \* Foreløbigt eller anslået tal

Eventuel henvendelse

Gorm N. Pedersen

E-mail: [GNPE@stat.gl](mailto:GNPE@stat.gl)

Arbejdsmarked

Grønlands Statistik  
Postboks 1025 · 3900 Nuuk  
Tlf.: +299 34 57 70 · Fax: +299 34 57 90  
[www.stat.gl](http://www.stat.gl) · e-mail: [stat@stat.gl](mailto:stat@stat.gl)

